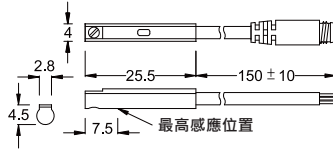


特點

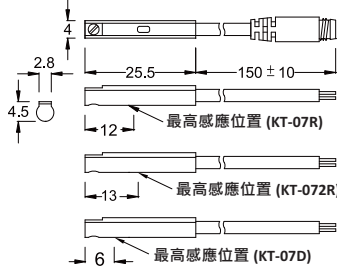


尺寸圖

KT-07N, KT-07P / KT-07N-QD, KT-07P-QD



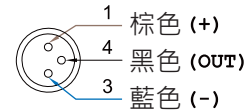
KT-07R, KT-072R, KT-07D /
KT-07R-QD, KT-072R-QD, KT-07D-QD



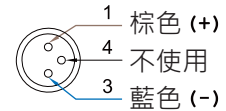
單位：mm

M8公頭接線方式

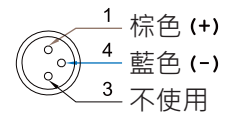
*三線式 (QD)



*二線式 (QD)



*二線式(歐式接線EQD)

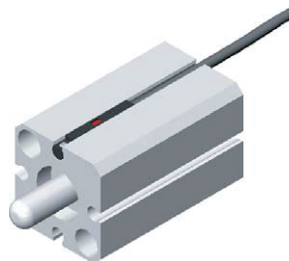
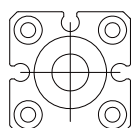
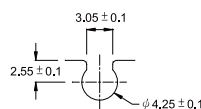


規格

型號	KT-07R	KT-072R	KT-07D	KT-07N	KT-07P
接線圖					
規格說明					
配線方式	2線式			3線式	
開關邏輯	SPST常開型		電子式無接點·常開型		
輸出接點型式	有接點		無接點	無接點 NPN型	無接點 PNP型
使用電壓範圍	5~120V DC/AC	5~240V DC/AC	10~28V DC	5~30V DC	
最大開關電流	100 mA max.		4~40 mA max.	200 mA max.	
接點容量(註1)	10 W max.		1.5 W max.	6 W max.	
消耗電流	--			8 mA @ 24V DC max.	
內部電壓降	3.5 V max.			1V@200mA max.	
洩漏電流	--		1 mA max.	0.01 mA max.	
指示燈顏色	紅色 LED	綠色 LED	紅色 LED		綠色 LED
電線	ø2.8, 2C, PUR			ø2.8, 3C, PUR	
最大切換工作頻率	200 Hz		1000 Hz		
感應磁場強度(註2)	70 高斯		40 高斯	30 高斯	
使用溫度範圍	-10~70°C				
耐衝擊(註3)	30 G		50 G		
耐振動(註4)	9 G				
保護構造等級	IEC 529 IP 67				
保護回路(註5)	1	4	2,3,4		

- 註：1. 不可超過接點容量(P=VxI)
 2. 量測使用之標準磁石：ø15.5 x ø8 x 5t (異方性橡膠磁石)
 3. 正弦波/X、Y、Z 3軸向/每一軸向3回/每一回時間11ms
 4. 復振幅1.5mm/10Hz-55Hz-10Hz掃頻·持續1分鐘/每次X、Y、Z軸向操作1小時
 5. 1=無/2=輸出短路保護/3=電源逆接保護/4=突波吸收保護

溝槽尺寸圖



單位：mm