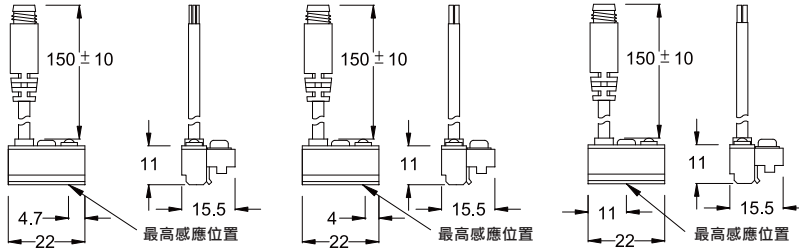


## 特點

### ■ 尺寸圖

KT-11N, KT-11P  
KT-11N-QD, KT-11P-QD

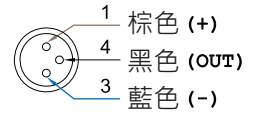
KT-11D / KT-11D-QD    KT-11R / KT-11R-QD



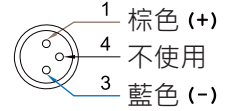
單位：mm

### ■ M8公頭接線方式

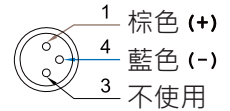
\*三線式 (QD)



\*二線式 (QD)



\*二線式(歐式接線EQD)

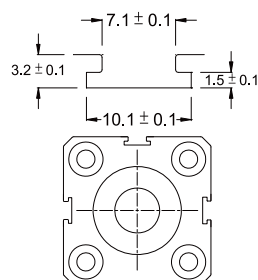


## 規格

型號	KT-11R	KT-11D	KT-11N	KT-11P
接線圖				
規格說明	2線式		3線式	
配線方式	2線式		3線式	
開關邏輯	SPST常開型	電子式無接點·常開型		
輸出接點型式	有接點	無接點	無接點 NPN型	無接點 PNP型
使用電壓範圍	5~240V DC/AC	10~28V DC/AC	5~30V DC	
最大開關電流	100 mA max.	4~40 mA max.	200 mA max.	
接點容量(註1)	10 W max.	1.5 W max.	6 W max.	
消耗電流	—		22 mA @ 24V DC max.	20 mA @ 24V DC max.
內部電壓降	3.5 V max.		0.5 V max.	
洩漏電流	—	1 mA max.	0.01 mA max.	
指示燈顏色	紅色 LED	綠色 LED	紅色 LED	綠色 LED
電線	ø3.3, 2C, PVC		ø3.3, 3C, PVC	
最大切換工作頻率	200 Hz	1000 Hz		
感應磁場強度(註2)	60 高斯	40 高斯		
使用溫度範圍	-10~70°C			
耐衝擊(註3)	30 G	50 G		
耐振動(註4)	9 G			
保護構造等級	IEC 529 IP 67			
保護回路(註5)	1	4	3,4	

- 註：1. 不可超過接點容量(P=VxI)  
 2. 量測使用之標準磁石：ø15.5 x ø8 x 5t (異方性橡膠磁石)  
 3. 正弦波/X、Y、Z 3軸向/每一軸向3回/每一回時間11ms  
 4. 復振幅1.5mm/10Hz-55Hz-10Hz掃頻·持續1分鐘/每次X、Y、Z軸向操作1小時  
 5. 1=無/2=輸出短路保護/3=電源逆接保護/4=突波吸收保護

### ■ 溝槽尺寸圖



單位：mm