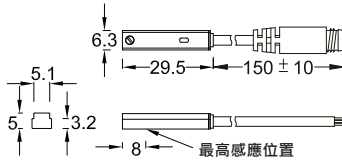


特點

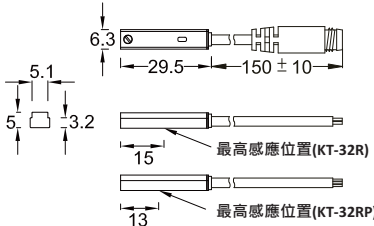


■ 尺寸圖

KT-32N, KT-32P / KT-32N-QD, KT-32P-QD



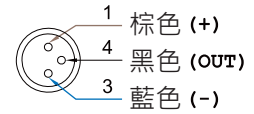
KT-32R, KT-32RP / KT-32R-QD, KT-32RP-QD



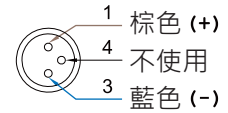
單位：mm

■ M8公頭接線方式

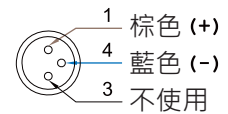
*三線式 (QD)



*二線式 (QD)



*二線式(歐式接線EQD)

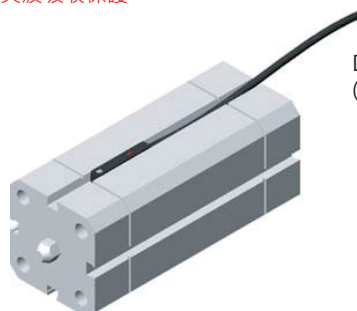
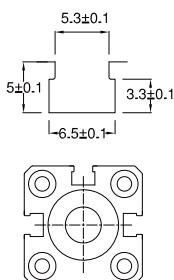


規格

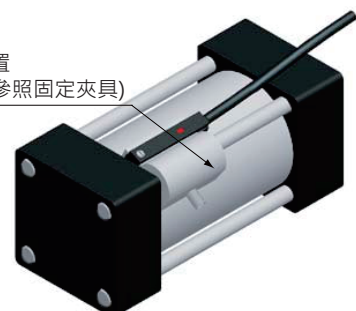
型號	KT-32R	KT-32N	KT-32P	KT-32RP
接線圖				
規格說明				
配線方式	2線式	3線式		
開關邏輯	SPST常開型	電子式無接點·常開型		SPST常開型
輸出接點型式	有接點	無接點 NPN型	無接點 PNP型	有接點
使用電壓範圍	5~240V DC/AC	10~30V DC		10~30V DC/AC
最大開關電流		100 mA max.		500 mA max.
接點容量(註1)	10 W max.	3 W max.		10 W max.
消耗電流	--	17 mA @ 24V DC max.	8 mA @ 24V DC max.	10 mA @ 24V DC max.
內部電壓降	3.5 V max.	1.5 V max.		0.1 V @ 100mA max.
洩漏電流	--	0.01 mA max.		--
指示燈顏色		紅色 LED		黃色 LED
電線	ø3.3, 2C, PVC	ø3.3, 3C, PVC		
最大切換工作頻率	200 Hz	1000 Hz		200 Hz
感應磁場距離(註2)	70高斯	60高斯		70高斯
使用溫度範圍		-10~70°C		
耐衝擊(註3)	30 G	50 G		30 G
耐振動(註4)		9 G		
保護構造等級		IEC 529 IP 67		
保護回路(註5)	1	2,3,4		1

- 註：1. 不可超過接點容量(P=VxI)
 2. 量測使用之標準磁石：ø15.5 x ø8 x 5t (異方性橡膠磁石)
 3. 正弦波/X、Y、Z 3軸向/每一軸向3回/每一回時間11ms
 4. 復振幅1.5mm/10Hz-55Hz-10Hz掃頻·持續1分鐘/每次X、Y、Z軸向操作1小時
 5. 1=無/2=輸出短路保護/3=電源逆接保護/4=突波吸收保護

■ 溝槽尺寸圖



DT固定裝置
(固定方式參照固定夾具)



單位：mm