

KT-36

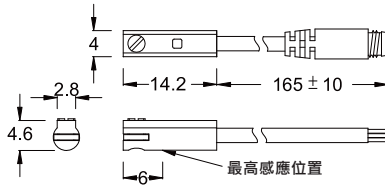
磁簧開關

特點

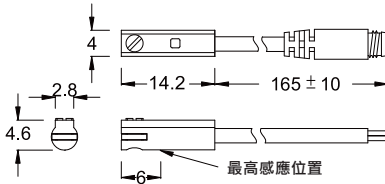


尺寸圖

KT-36N, KT-36P / KT-36N-QD, KT-36P-QD



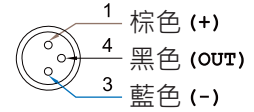
KT-36D / KT-36D-QD



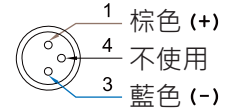
單位：mm

M8公頭接線方式

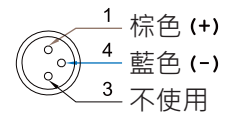
*三線式 (QD)



*二線式 (QD)



*二線式(歐式接線EQD)

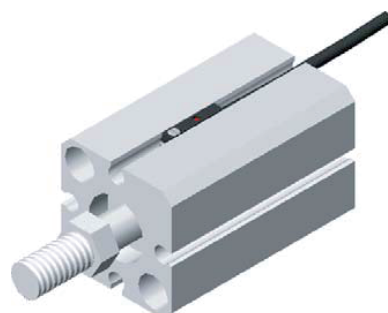
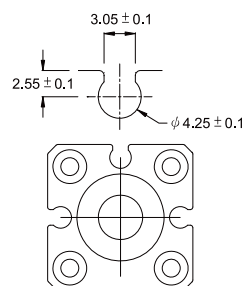


規格

型號	KT-36D	KT-36N	KT-36P
接線圖			
規格說明			
配線方式	2線式	3線式	
開關邏輯	電子式無接點，常開型		
輸出接點型式	無接點	無接點 NPN型	無接點 PNP型
使用電壓範圍	10~28V DC	4.5~28V DC	
最大開關電流	4~20 mA max.	50 mA max.	
接點容量(註1)	0.6 W max.	1.5 W max.	
消耗電流	—	10 mA @ 24V DC max.	
內部電壓降	3.5 V max.	0.5 V @ 50mA max.	
洩漏電流	0.8 mA max.	0.01 mA max.	
指示燈顏色	紅色 LED		
電線	ø2.6, 2C, PVC	ø2.6, 3C, PVC	
最大切換工作頻率	1000 Hz		
感應磁場強度(註2)	40 高斯		
使用溫度範圍	-10~70°C		
耐衝擊(註3)	50 G		
耐振動(註4)	9 G		
保護構造等級	IEC 529 IP 67		
保護回路(註5)	4	3,4	

- 註：1. 不可超過接點容量(P=VxI)
 2. 量測使用之標準磁石：ø15.5 x ø8 x 5t (異方性橡膠磁石)
 3. 正弦波/X、Y、Z 3軸向/每一軸向3回/每一回時間11ms
 4. 復振幅1.5mm/10Hz-55Hz-10Hz掃頻·持續1分鐘/每次X、Y、Z軸向操作1小時
 5. 1=無/2=輸出短路保護/3=電源逆接保護/4=突波吸收保護

溝槽尺寸圖



單位：mm