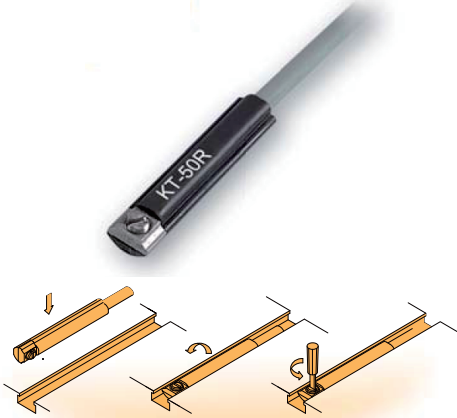
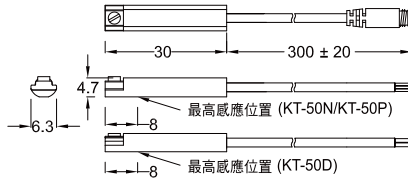


## 特點

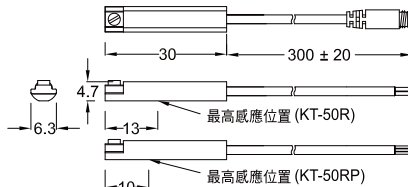


## 尺寸圖

KT-50N, KT-50P, KT-50D / KT-50N-QD, KT-50P-QD, KT-50D-QD \*三線式 (QD)

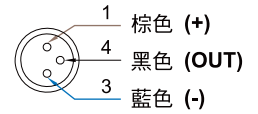


KT-50R, KT-50RP / KT-50R-QD, KT-50RP-QD

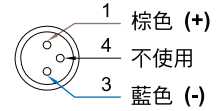


單位：mm

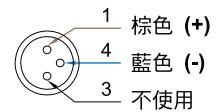
## M8公頭接線方式



\*二線式 (QD)



\*二線式 (歐式接線 EQD)



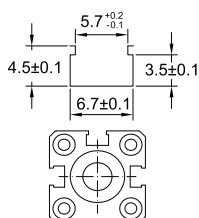
## 規格

型號	KT-50R	KT-50D	KT-50N	KT-50P	KT-50RP
接線圖					
規格說明					
配線方式	2線式		3線式		
開關邏輯	SPST常開型	電子式無接點·常開型			SPST常開型
輸出接點型式	有接點	無接點	無接點 NPN型	無接點 PNP型	有接點
使用電壓範圍	5~240V DC/AC	10~28V DC	10~30V DC		10~30V DC/AC
最大開關電流	100 mA max.	50 mA max.	200 mA max.		500 mA max.
接點容量(註1)	10 W max.	1.5 W max.	6 W max.		10 W max.
消耗電流	—		20 mA @ 24V DC max.		5 mA @ 24V DC max.
內部電壓降	3.0 V max.	3.5 V max.	1.5 V max.		0.1V@100mA max.
洩漏電流	—	0.8 mA max.	0.05 mA max.		—
指示燈顏色	紅色 LED			黃色 LED	
電線	ø3, 2C, PUR		ø3, 3C, PUR		
最大切換工作頻率	200 Hz	1000 Hz		200 Hz	
感應磁場強度(註2)	65 高斯				
使用溫度範圍	-10~70°C				
耐衝擊(註3)	30 G	50 G		30 G	
耐振動(註4)	9 G				
保護構造等級	IEC 529 IP 67				
保護回路(註5)	1	2,4	2,3,4		1

- 註：1. 不可超過接點容量(P=VxI)  
 2. 量測使用之標準磁石：ø15.5 x ø8 x 5t (異方性橡膠磁石)  
 3. 正弦波/X、Y、Z 3軸向/每一軸向3回/每一回時間11ms  
 4. 復振幅1.5mm/10Hz-55Hz-10Hz掃頻·持續1分鐘/每次X、Y、Z軸向操作1小時  
 5. 1=無/2=輸出短路保護/3=電源逆接保護/4=突波吸收保護

## 溝槽尺寸圖

## KT-50 & KT-51 系列適用多種空油壓缸



單位：mm