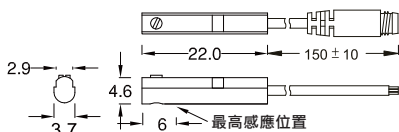


## 特點

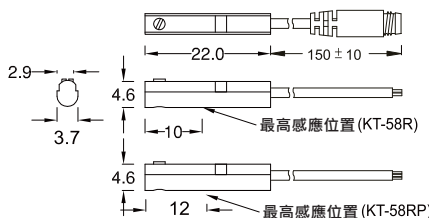


## ■ 尺寸圖

KT-58N, KT-58P / KT-58N-QD, KT-58P-QD



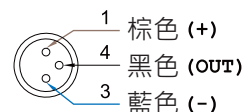
KT-58R, KT-58RP / KT-58R-QD, KT-58RP-QD



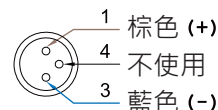
單位：mm

## ■ M8公頭接線方式

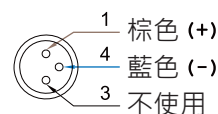
\*三線式 (QD)



\*二線式 (QD)



\*二線式(歐式接線EQD)

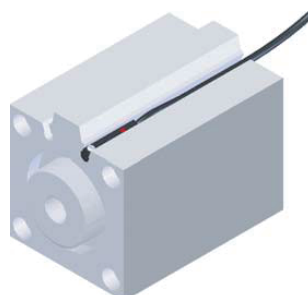
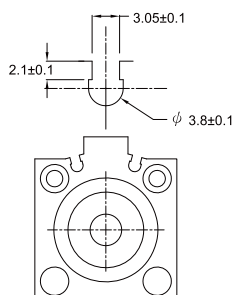


## 規格

型號	KT-58R	KT-58N	KT-58P	KT-58RP
接線圖				
規格說明				
配線方式	2線式	3線式		
開關邏輯	SPST常開型	電子式無接點·常開型		SPST常開型
輸出接點型式	有接點	無接點 NPN型	無接點 PNP型	有接點
使用電壓範圍	5~120V DC/AC	10~30V DC		10~30V DC/AC
最大開關電流	100 mA max.	200 mA max.		500 mA max.
接點容量(註1)	10 W max.	6 W max.		10 W max.
消耗電流	--	10 mA @ 24V DC max.		5 mA @ 24V DC max.
內部電壓降	3.5 V max.	0.5 V @ 50mA max.		0.1 V @ 100mA max.
洩漏電流	--	0.01 mA max.		--
指示燈顏色	黃色 LED	紅色 LED	黃色 LED	
電線	ø2.5, 2C, PUR	ø2.5, 3C, PUR		
最大切換工作頻率	200 Hz	1000 Hz		200 Hz
感應磁場強度(註2)	65高斯	40高斯		
使用溫度範圍	-10~70°C			
耐衝擊(註3)	30 G	50 G		30 G
耐振動(註4)	9 G			
保護構造等級	IEC 529 IP 67			
保護回路(註5)	1	3,4		1

- 註：1. 不可超過接點容量(P=VxI)  
 2. 量測使用之標準磁石：ø15.5 x ø8 x 5t (異方性橡膠磁石)  
 3. 正弦波/X、Y、Z 3軸向/每一軸向3回/每一回時間11ms  
 4. 復振幅1.5mm/10Hz-55Hz-10Hz掃頻·持續1分鐘/每次X、Y、Z軸向操作1小時  
 5. 1=無/2=輸出短路保護/3=電源逆接保護/4=突波吸收保護

## ■ 溝槽尺寸圖



單位：mm