



- 特性:
  - 2:1宽范围输入
  - 效率可高达92%
  - 1500VDC输入/输出隔离
  - 内置电磁干扰滤波器
  - 遥控开/关
  - 遥感功能
  - 修正输出(±10%)
  - 保护种类: 短路/过负载/过电压
  - 自然冷却
  - 六面防护金属外壳
  - 100%满载老化
  - 低成本, 高信赖度
  - 输出3.3V/9V可选
  - 认证:FCC/CE
  - 2年保固

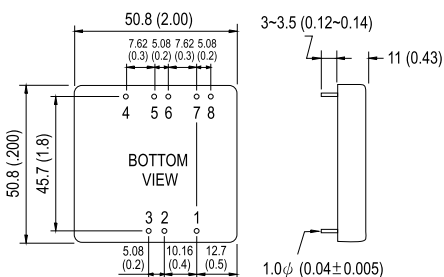
## 电气规格



型号	SKA40A-05	SKA40B-05	SKA40C-05	SKA40A-12	SKA40B-12	SKA40C-12	SKA40A-15	SKA40B-15	SKA40C-15		
输出	直流电压	5V			12V			15V			
	电流范围	0.7 ~ 7A			0.3 ~ 3.33A			0.26 ~ 2.67A			
	额定功率	35W			40W			40W			
	纹波与噪声 (最大)备注2	60mVp-p			80mVp-p			100mVp-p			
	线性调整率 备注3	±0.5%									
	负载调整率 备注4	±0.5%									
	电压精度	±2.0%									
	开关工作频率	最小200KHz									
	外部电容负载 (最大)	1000uF									
	外部修正调整范围	±10%									
输入	电压范围	A: 9 ~ 18VDC			B: 18 ~ 36VDC			C: 36 ~ 72VDC			
	效率(Typ.)	91%	92%	91%	90%	90%	88.5%	90%	90.5%	90%	
	直流电流	满载	A: 3850mA			B: 1900mA			C: 1000mA		
		空载	A: 150mA			B: 100mA			C: 65mA		
	滤波	π 网络									
遥控	电源启动: R.C ~ -Vin > 2.5VDC 或开路, 电源关闭: R.C ~ -Vin < 0.5VDC或短路										
保护	推荐使用保险丝										
保护 (备注5)	过负载	额定输出功率的110 ~ 180%									
	短路	所有输出设备短路									
	过电压	5Vo: 7V ~ 8.95V; 12Vo: 15V ~ 19.2V; 15Vo: 18V ~ 23.3V			保护模式: 二极管钳位						
环境	工作温度	-40 ~ +85°C (请参考负载减额曲线)									
	工作湿度	20 ~ 90% RH, 无冷凝									
	储存温度、湿度	-55 ~ +105°C, 10 ~ 95% RH									
	温度系数	±0.03% /°C (0 ~ 50°C)									
	耐振动	10 ~ 500Hz, 2G 10分钟/周期, X、Y、Z轴各60分钟									
安规和电磁兼容	安全规范	EAC TP TC 004认证通过									
	耐压	I/P-O/P: 1.5KVDC									
	绝缘阻抗	I/P-O/P: 100M Ohms / 500VDC / 25°C / 70% RH									
	电磁兼容发射	符合EN55022 Class A, FCC part 15 Class A, EAC TP TC 020									
其它	电磁兼容抗扰度	符合EN61000-4-2,3,4,5,6,8, A级轻工业标准, EAC TP TC 020									
	尺寸	50.8*50.8*11.0 mm or 2" * 2" * 0.43" inch (L*W*H)									
	重量	60g									

### ■ 机构尺寸

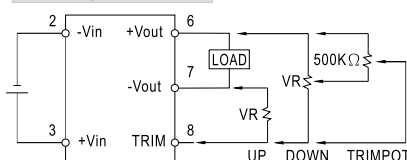
单位:mm(inch)



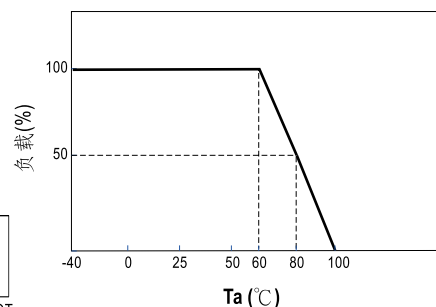
### ■ 脚位定义

引脚号	输出	引脚号	输出
1	R.C	5	+R.S
2	-Vin	6	+Vout
3	+Vin	7	-Vout
4	-R.S	8	TRIM

### ■ 外部输出调整



### ■ 负载减额曲线



### 备注

1. 如未特别说明, 所有规格参数均在正常输入、额定负载、25°C 70%RH 环境温度下进行测量。
2. 纹波和噪声测量方法: 使用一条12"双绞线, 同时终端要并联0.1uF和47uF的电容, 在20MHZ带宽下进行测量。
3. 线性调整率测量方法: 在额定负载下从低电压到高电压。
4. 负载调整率测量方法: 从额定负载的10%~100%。
5. 在过载和短路的情况下操作不要超过30秒。